



FORSCHUNG  
ZUSAMMENARBEIT  
VERTRAUEN

# SCHONENDES ÖL-SHAMPOO

MIT PFLANZLICHEN GLYKOSIDEN UND MACADAMIAÖL

**Pflegeshampoo für die empfindliche und zu Reizungen neigende Kopfhaut. Schutz für trockenes und brüchiges Haar.**

## HINWEISE

- Mildes Shampoo für Personen mit zu Reizungen neigender Kopfhaut oder bei empfindlicher Kopfhaut aufgrund von schütterem Haar.
- Es enthält feuchtigkeitsspendende pflanzliche Glykoside, die sehr sanft reinigen, und Macadamiaöl, das Haar und Kopfhaut schützt und ihnen Feuchtigkeit verleiht. Dank seiner besonders sanften Formel ist es ideal auch für Kinder, für eine Haarwäsche ganz ohne Tränen.
- Das Ceramid-3, ein Aktivstoff, der die Haarfaser restrukturiert und mit einem Schutzfilm umhüllt, verleiht dem Haar Dichte, macht es samtweich und schützt den Haarschaft.
- Die sanfte Wirkung des Shampoos wird zudem von der extramilden Polymer-/Tensidmatrix gewährleistet, die die Wechselwirkung des Tensids mit der Haarfaser reduziert. Für ein besonders mildes Shampoo. Diese Formel ermöglicht es, das Haar optimal zu umhüllen und somit die Produktperformance zu verbessern.

**ANWENDUNG:** Auf die nasse Kopfhaut auftragen, sanft einmassieren und ausspülen. Die Anwendung bei Bedarf wiederholen. Bei der schonenden physiologischen Haarwäsche entsteht nur wenig Schaum: eine übermäßige Produktmenge ist unnötig.

## AKTIVSTOFFE

AKTIVSTOFFE	WIRKUNG
MACADAMIAÖL	Pflegt, schützt, macht das Haar geschmeidig
PFLANZLICHE GLYKOSIDE	Spenden Feuchtigkeit
CERAMIDE-3	Restrukturiert, schützt, verleiht dem Haar Dichte und macht es weich
FRUCHTSÄUREN	Schenken dem Haar Leuchtkraft und Glanz

## FOKUS

### MACADAMIAÖL

Dieses natürliche Öl wird aus der Macadamianuss gewonnen - einem immergrünen Baum, der aus dem australischen Regenwald stammt und bis zu 15 Meter hoch wird. Im Vergleich zu den anderen natürlichen Ölen besitzt das Macadamiaöl eine spezielle Komposition, denn es enthält zu circa 20% Palmitoleinsäure, eine in der Haut vorhandene Fettsäure. Dank dieser Eigenschaften ist es besonders sanft und pflegt die Haut intensiv. Es wird häufig in der Hautpflege eingesetzt, insbesondere in Cremes für die trockene Haut und in Produkten für die

Körperpflege, da es die Haut geschmeidig macht. Durch seine besonders leichte Konsistenz ist es auch in Produkten für das trockene und strapazierte Haar ideal, da es das Haar nährt und geschmeidig macht, ohne es zu beschweren oder die Kopfhaut zu fetten.



200ml Flakon

## FORMEL (INHALTSSTOFFE)\*

AQUA, PEG-7 GLYCERYL COCOATE, SODIUM COCOAMPHOACETATE, TEA-LAURYL SULFATE, SODIUM MYRETH SULFATE, **DECYL GLUCOSIDE, C12-13 ALKYL LACTATE, CERAMIDE 3, MACADAMIA TERNIFOLIA SEED OIL**, PIROCTONE OLAMINE, LAURYL GLUCOSIDE, PEG-55 PROPYLENE GLYCOL OLEATE, POLYQUATERNIUM-10, PPG-5-CETETH-20, DISODIUM EDTA, PROPYLENE GLYCOL, *IMIDAZOLIDINYL UREA*, PARFUM, CITRIC ACID, SODIUM CHLORIDE.

\* In Fettschrift wurden die Aktivstoffe, in Kursivschrift die Konservierungsstoffe hervorgehoben.

Formuliert, um das Allergierisiko zu minimieren

In Zusammenarbeit mit Universitätsinstituten entwickelt

Auf empfindlicher Haut dermatologisch getestet

Nickel < 0,0001% (1ppm)

# SCHONENDES ÖL-SHAMPOO

MIT PFLANZLICHEN GLYKOSIDEN UND MACADAMIAÖL

## ZU EMPFEHLEN

- Personen mit empfindlicher und zu Reizungen neigender Kopfhaut.
- Personen mit schütterem Haar oder wenig Haaren.
- Kinder.
- Personen, die konditionierende Shampoos verwenden und zur Abwechslung ein anderes Shampoo benötigen.

## WIRKUNGSSYNERGIE

- RESTRUKTURIERENDE HAARSPÜLUNG mit CERAMIDE-3.
- RESTRUKTURIERENDE HAARMASKE mit CERAMIDEN und SILIZIUM.
- Kapseln CYSTIN und METHIONIN.
- MILDES PHYSIO-SHAMPOO mit PFLANZLICHEN GLYKOSIDEN.
- RESTRUKTURIERENDES PHYSIO-SHAMPOO mit CERAMIDE-3.
- ANTISCHUPPEN PHYSIO-SHAMPOO THYMIANEXTRAKT und ANTIMIKROBIKUM.
- TALGREGULIERENDES PHYSIO-SHAMPOO mit AMINOSÄUREN und BIRKENEXTRAKT.

## 3 PLUSPUNKTE DES PRODUKTS



- 1** Enthält schützende und feuchtigkeitsspendende Aktivstoffe.
- 2** Schützt die empfindliche und sensible Kopfhaut.
- 3** Reinigt Haar und Kopfhaut sanft und schützt.



FORSCHUNG  
ZUSAMMENARBEIT  
VERTRAUEN

# MILDES PHYSIO-SHAMPOO

## MIT PFLANZLICHEN GLYKOSIDEN

Shampoo mit sanfter und wirkungsstarker Reinigungsbasis, das das Haar schützt, ihm Feuchtigkeit und Leichtigkeit verleiht.

### HINWEISE

- Mildes Shampoo, ideal für häufiges Haarewaschen und für die ganze Familie (brennt nicht in den Augen).
- Es enthält eine Mischung aus feuchtigkeitsspendenden Aktivstoffen (pflanzliche Glykoside, Kollagen, Aloe vera, Arginin und Carnitin), die dem Haar Halt und Kraft geben und es samtweich machen.
- Die innovative reinigende Polymer-/Tensidmatrix bewirkt, dass sich die Aktivstoffe optimal auf der Haaroberfläche absetzen und die Wechselwirkung des Tensids mit der Haarfaser reduziert wird, was das Shampoo besonders mild macht. Dadurch werden Ansammlungen verhindert und eine erhöhte Performance gewährleistet, ohne das Gleichgewicht des Haars zu beeinträchtigen.
- **ANWENDUNG:** Auf das feuchte Haar auftragen, kurz einwirken lassen und mit lauwarmem Wasser ausspülen. Bei Bedarf die Anwendung wiederholen.

### AKTIVSTOFFE

AKTIVSTOFFE	WIRKUNG
MEERESKOLLAGEN	Spendet Feuchtigkeit, schützt und repariert die Haarfaser
PFLANZLICHE GLYKOSIDE (TREHALOSE)	Spenden Feuchtigkeit
ALOE VERA-GEL	Spendet Feuchtigkeit und schützt die Kopfhaut vor Rötungen und Reizungen
ARGININ UND CARNITIN	Schützt das Haar, spendet Feuchtigkeit und verleiht dem Haar Kraft
HOPFENEXTRAKT	Wirkt beruhigend

### FOKUS

#### MISCHUNG AUS FEUCHTIGKEITSSPENDENDEN AKTIVSTOFFEN: MEERESKOLLAGEN, ALOE VERA, ARGININ UND CARNITIN

Die in dieser Formel enthaltene konzentrierte Mischung aus Meereskollagen hilft, den natürlichen Feuchtigkeitsgehalt in der Haarfaser zu schützen. Durch ihre Strukturanalogie mit dem menschlichen Kollagen des Typs I ist sie überdies biokompatibel und schützt Haut und Haar. Die Trehalose - ein Glykosid pflanzlichen Ursprungs - bietet eine osmotische Schutzwirkung und versorgt die Haarfaser direkt mit Feuchtigkeit. Die feuchtigkeitsspendende Wirkung ist auch durch das Arginin und das Carnitin gegeben, da diese Aminosäuren eine spezielle Wirkung auf der Haarfaser ausüben. Zusammen mit den feuchtigkeitsspendenden und schützenden Aktivstoffen wirkt Aloe vera auf die Kopfhaut ein, indem sie sie schützt und ihren Feuchtigkeitsgehalt aufrechterhält.



400ml und 200ml Flakon

### FORMEL (INHALTSSTOFFE)\*

AQUA, SODIUM MYRETH SULFATE, LAURETH-6 CARBOXYLIC ACID, TEA-LAURYL SULFATE, COCO-BETAINE, SODIUM CHLORIDE, **SOLUBLE COLLAGEN**, PIROCTONE OLAMINE, **ALOE BARBADENSIS LEAF JUICE**, ARGININE, CARNITINE HCL, HUMULUS LUPULUS EXTRACT, ETHYLHEXYLGLYCERIN, IMIDAZOLIDINYL UREA, PHENOXYETHANOL, POLYQUATERNIUM-10, PPG-5-CETETH-20, PROPYLENE GLYCOL, COCAMIDE MEA, COCAMIDE MIPA, MALTODEXTRIN, PARFUM, SODIUM BENZOATE, BENZYL BENZOATE, CITRONELLOL, LIMONENE, GERANIOL, LINALOOL, **SORBITOL**, **TREHALOSE**.

\* In Fettschrift wurden die Aktivstoffe, in Kursivschrift die Konservierungsstoffe hervorgehoben.

In Zusammenarbeit mit  
Universitätsinstituten entwickelt

Auf empfindlicher Haut  
dermatologisch getestet

Nickel < 0,0001% (1ppm)

# MILDES PHYSIO-SHAMPOO

MIT PFLANZLICHEN GLYKOSIDEN

## ZU EMPFEHLEN

- Personen mit empfindlichem Haar.
- Für häufiges Haarewaschen.
- Für die ganze Familie.

## WIRKUNGSSYNERGIE

- RESTRUKTURIERENDE HAARSPÜLUNG mit CERAMIDE-3.
- RESTRUKTURIERENDE HAARMASKE mit CERAMIDEN und SILIZIUM.
- RESTRUKTURIERENDES PHYSIO-SHAMPOO mit CERAMIDE-3.
- SCHONENDES ÖL-SHAMPOO mit PFLANZLICHEN GLYKOSIDEN und MACADAMIAÖL

## 3 PLUSPUNKTE DES PRODUKTS



- 1** Ideales Shampoo für die ganze Familie und für die häufige Haarwäsche.
- 2** Intensiv feuchtigkeitsspendende Aktivstoffe.
- 3** Für geschmeidig weiche Haare und Leichtigkeit.



FORSCHUNG  
ZUSAMMENARBEIT  
VERTRAUEN

# TALGREGULIERENDES PHYSIO-SHAMPOO

## MIT AMINOSÄUREN UND BIRKENEXTRAKT

Shampoo, das leicht verschmutzendes Haar und die Kopfhaut normalisiert.

### HINWEISE

- Ein ideales Shampoo für Kopfhaut und Haare, die dazu neigen, schnell fettig zu werden. Es enthält eine Mischung von Aktivstoffen, die synergistisch wirken, um die Talgproduktion zu regulieren.
- Der pflanzliche Birkenextrakt reduziert und hemmt die Talgproduktion der Kopfhautdrüsen und verbessert die physiologische Antwort auf die verschiedenen Stressfaktoren, welche die übermäßige Talgproduktion auslösen. Das Azeloglycin wirkt direkt, indem es sich an das Enzym 5-Alpha-Reduktase der Talgdrüsen bindet und damit die Bildung der hauptsächlich im Talg enthaltenen Fettbestandteile reduziert.
- Das enthaltene Arginin schützt das Haar, versorgt es mit Feuchtigkeit und pflegt.
- Die reinigende Polymer-/Tensidmatrix bewirkt, dass sich die Aktivstoffe optimal auf der Haaroberfläche absetzen und die Wechselwirkung des Tensids mit der Haarfaser reduziert wird, für eine sehr sanfte Reinigung.

**ANWENDUNG:** Etwas Shampoo zuerst in der Handfläche mit etwas Wasser verdünnen und dann auf das feuchte Haar auftragen. Die Kopfhaut sanft bis zur Schaumbildung massieren, kurz einwirken lassen und gut ausspülen. Die Anwendung bei Bedarf wiederholen.

### AKTIVSTOFFE

AKTIVSTOFFE	WIRKUNG
BIRKENEXTRAKT	Hält das Haar länger sauber
AZELOGLYCIN	Normalisiert die Talgproduktion
ARGININ	Schützt, spendet Feuchtigkeit
ALLANTOIN	Spendet Feuchtigkeit, beruhigt und schützt
NIACINAMID, PANTHENOL	Spenden Feuchtigkeit, wirken talgregulierend
ORGANISCHES SILIZIUMPOLYMER	Pflegt, ohne zu fetten oder zu beschweren

### FOKUS

#### AZELOGLYCIN

Bioverfügbares Salz der Azelainsäure mit speziellen talgnormalisierenden Eigenschaften, das dazu beiträgt, die übermäßige Talgproduktion schnell zu regulieren und dabei die Morphologie der Talgdrüsen bewahrt. Der Hemm-Mechanismus des Enzyms 5-Alpha-Reduktase, der das Testosteron in Dihydrotestosteron umwandelt - ein Hormon, das die Biosynthese der Fettsäuren auslöst -, ermöglicht eine Senkung der Entstehung der wichtigsten im Talg enthaltenen Fettanteile.



200ml Flakon

### FORMEL (INHALTSSTOFFE)\*

AQUA, TEA-LAURYL SULFATE, LAU-RETH-6 CARBOXYLIC ACID, SODIUM MYRETH SULFATE, COCO-BETAINE, PPG-5 CETETH-20, SODIUM CHLORIDE, ALLANTOIN, BETULA ALBA LEAF EXTRACT, NIACINAMIDE, PANTHENOL, POTASSIUM AZELOYL DIGLYCINATE, PYRIDOXINE HCL, BIOTIN, SALIX ALBA BARK WATER, PIROCTONE OLAMINE, HYDROLYZED YEAST PROTEIN, AMODIMETHICONE, GLYCERIN, IMIDAZOLIDINYL UREA, PARFUM, PEG-55 PROPYLENE GLYCOL OLEATE, POLYQUATERNIUM-10, ARGININE, PROPYLENE GLYCOL, SORBITOL, TREHALOSE, COCAMIDE MEA, COCAMIDE MIPA.

\* In Fettschrift wurden die Aktivstoffe, in Kursivschrift die Konservierungsstoffe hervorgehoben.

In Zusammenarbeit mit  
Universitätsinstituten entwickelt

Nickel < 0.0001% (1ppm)

# TALGREGULIERENDES PHYSIO-SHAMPOO

MIT AMINOSÄUREN UND BIRKENEXTRAKT

## ZU EMPFEHLEN

- Personen, mit Kopfhaut und Haaren, die leicht fettig werden.
- Personen, die in besonderen Stressmomenten eine erhöhte Talgproduktion haben.
- Haare, die dem Smog besonders stark ausgesetzt sind.

## WIRKUNGSSYNERGIE

- RESTRUKTURIERENDE HAARMASKE mit CERAMIDEN und SILIZIUM.
- SCHONENDES ÖL-SHAMPOO mit PFLANZLICHEN GLYKOSIDEN und MACADAMIAÖL.

## 3 PLUSPUNKTE DES PRODUKTS



- 1** Aktivstoffe, die Talgproduktion regulieren und das Haar somit länger frisch halten.
- 2** Mischung aus innovativen Tensiden, die die Aktivstoffe optimal auf dem Haar verteilt.
- 3** Schenkt dem Haar Leichtigkeit und Volumen.



FORSCHUNG  
ZUSAMMENARBEIT  
VERTRAUEN

# ANTISCHUPPEN PHYSIO-SHAMPOO

## MIT THYMIANEXTRAKT UND ANTIMIKROBIKUM

Ein Shampoo, das jeder Art von Schuppen vorbeugt und sie bekämpft.

### HINWEISE

- Intensiv reinigende und antimikrobiell wirkende Formel, die entwickelt wurde, um der Schuppenbildung durch die Hemmung der *Malassezia furfur* (ein Hefepilz) vorzubeugen. Sie wirkt dem, durch das Abschuppen der Kopfhaut, verursachten Juckreiz entgegen und normalisiert die Talgproduktion.
- Schlüsselement ist das Climbazol, ein Molekül mit einer deutlichen selektiven Antischuppenwirkung, das hochwirksam und zugleich sehr hautverträglich ist. Der schuppenhemmende Thymianextrakt verstärkt zusätzlich die Wirkung des Produkts.
- Die verwendete Tensidbasis ermöglicht die Bildung von äußerst hautverträglichen und sehr sanften Mizellen, während die Pflegestoffe der neuesten Generation eine Verfestigung des Haarkeratins und somit die Geschmeidigkeit, die Kämmbarkeit und den Glanz der Haarfasern verbessern.

**ANWENDUNG:** Eine ausreichende Menge auf das feuchte Haar auftragen und sanft einmassieren. Einige Minuten einwirken lassen und anschließend ausspülen. Bei Bedarf wiederholen.

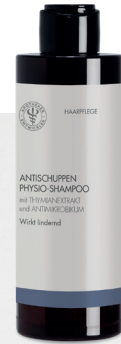
### AKTIVSTOFFE

AKTIVSTOFFE	WIRKUNG
THYMIANEXTRAKT	Wirksam gegen Schuppenbildung
PIROCTON-OLAMIN	Wirkt anregend und gegen Schuppen, pflegt intensiv die Keratinfaser des Haars, normalisiert die Talgproduktion
CLIMBAZOL	Wirkt antimikrobiell, hoch wirksam gegen Schuppen
CARNITIN	Stärkt und schützt das Haar
ORGANISCHES SILIZIUMPOLYMER	Gibt dem Haar Fülle, Kraft und Volumen, verleiht Geschmeidigkeit und Halt

### FOKUS

#### THYMIANEXTRAKT MIT ANTIMIKROBIELLER WIRKUNG

Bei Schuppen handelt es sich um einen abschuppenden Prozess der Kopfhaut, dessen Hauptursache die übermäßige Vermehrung des Pilzes *Malassezia furfur* ist, der sich durch eine zu schnelle Erneuerung der Epidermiszellen auszeichnet, die aufgrund der erhöhten Erneuerungsrate vor dem Ablösen keine volle Reife erreichen können. Daher bilden sich weiße oder grünlige Schuppen, die in größeren Verbänden lokalisiert oder häufiger über die gesamte Kopfhaut verteilt auftreten. Schuppen lassen sich im Allgemeinen durch spezielle Shampoos mit gezielten Wirkstoffen bekämpfen: Die Kombination von Thymianextrakt mit dem Pirocton-Olamin-Komplex und Climbazol mit antibakterieller und pilzhemmender Wirkung ist besonders wirksam, da sie die Abschuppung normalisiert und der Schuppenbildung vorbeugt und dabei die Physiologie der Kopfhaut schützt.



200ml Flakon

### FORMEL (INHALTSSTOFFE)\*

AQUA, SODIUM MYRETH SULFATE, TEA-LAURYL SULFATE, UNDECYLENAMIDOPROPYL BETAINE, LAURETH-9, CITRUS LIMON FRUIT OIL, THYMUS VULGARIS EXTRACT, CLIMBAZOLE, PIROCTONE OLAMINE, JUNIPERUS COMMUNIS EXTRACT, COCAMIDE MIPA, COCO-BETAINE, DISODIUM EDTA, GLYCERIN, HYDROXYCITRONELLAL, IMIDAZOLIDINYL UREA, PARFUM, PEG-55 PROPYLENE GLYCOL OLEATE, POLYQUATERNIUM-10, PPG-5 CETETH-20, LIMONENE, LINALOOL, PHENOXYETHANOL, PROPYLENE GLYCOL, COUMARIN, GERANIOL, SODIUM CHLORIDE, CITRIC ACID.

\* In Fettschrift wurden die Aktivstoffe, in Kursivschrift die Konservierungsstoffe hervorgehoben.

Sviluppato in collaborazione con  
In Zusammenarbeit mit  
Universitätsinstituten entwickelt  
Auf empfindlicher Haut  
dermatologisch getestet  
Nickel < 0,0001% (1ppm)

# ANTISCHUPPEN PHYSIO-SHAMPOO

MIT THYMIANEXTRAKT UND ANTIMIKROBIKUM

## ZU EMPFEHLEN

- Bei Haaren, die zu fettigen oder trockenen Schuppen neigen.

## WIRKUNGSSYNERGIE

- SCHONENDES ÖL-SHAMPOO mit PFLANZLICHEN GLYKOSIDEN und MACADAMIAÖL.
- RESTRUKTURIERENDE HAARSPÜLUNG mit CERAMIDE-3.

## 3 PLUSPUNKTE DES PRODUKTS



- 1** Sehr gute beruhigende und reinigende Wirkung.
- 2** Schenkt dem Haar Glanz und Geschmeidigkeit.
- 3** Hautverträgliche Reinigungssubstanzen.





FORSCHUNG  
ZUSAMMENARBEIT  
VERTRAUEN

# RESTRUKTURIERENDES PHYSIO-SHAMPOO

MIT CERAMIDE-3

Shampoo mit sanfter und wirkungsstarker Reinigungsbasis, das das Haar nährt, restrukturiert und ihm Geschmeidigkeit und Glanz verleiht.

## HINWEISE

- Repair-Shampoo für strapaziertes und geschädigtes Haar. Verleiht Dichte und sorgt für geschmeidiges Haar.
- Es enthält Ceramide-3 und Seidenproteine, um die **Haare zu restrukturieren und zu schützen**. Für kraftvolles und glänzendes Haar. Zudem enthält es Vitamin B3, um die **natürliche Vitalität** des Haares anzuregen.
- Die innovative reinigende Polymer-/Tensidmatrix bewirkt, dass sich die Aktivstoffe optimal auf der Haaroberfläche absetzen und die Wechselwirkung des Tensids mit der Haarfaser reduziert wird, was das Shampoo besonders mild macht. Dadurch werden Ansammlungen verhindert und eine erhöhte Performance gewährleistet, ohne das Gleichgewicht des Haars zu beeinträchtigen.

**ANWENDUNG:** Auf das feuchte Haar auftragen, sanft einmassieren, kurz einwirken lassen und mit lauwarmem Wasser ausspülen. Die Anwendung bei Bedarf wiederholen.

## AKTIVSTOFFE

AKTIVSTOFFE	WIRKUNG
CERAMIDE-3	Restrukturiert, schützt, verleiht dem Haar Dichte und macht es weich
VITAMIN B3	Schützt und stärkt das Haar
ARGININ	Schützt das Haar, spendet Feuchtigkeit und verleiht dem Haar Kraft
SEIDENPROTEINE	Verleihen Glanz und Struktur
CARNITIN	Schützt das Haar, spendet Feuchtigkeit und verleiht dem Haar Kraft
ORGANISCHE SILIZIUMPOLYMERE	Geben dem Haar Fülle, Kraft und Volumen, verleihen Geschmeidigkeit und Halt
GLYKOSIDE (INOSITOL)	Spenden Feuchtigkeit

## FOKUS

### CERAMIDE

Essentielle Fettstoffe, um den Hydrolipidfilm der Haut und der Keratinschicht der Haare in einem guten Zustand zu halten, ermöglichen das Vorbeugen der Kapillarschädigung von innen heraus mit einer doppelten Schutzwirkung. Sie helfen den Schädigungen vorzubeugen und verbessern die Verdichtung der Keratinschuppen und verleihen somit dem Kopfhaar mehr Kraft. Die biotechnologischen, durch Fermentation erzielten Ceramide in der Formel haben die Eigenschaft, die Widerstandskraft und die Festigkeit der Haare zu erhöhen und sie so stärker, kämmbarer, weicher und seidiger zu machen. Besonders für strapazierte, geschädigte und durch Behandlungen (Färbungen, Dauerwellen, usw.), Umwelteinflüsse und Sonneneinstrahlung geschwächte Haare geeignet.



200ml Flakon

## FORMEL (INHALTSSTOFFE)\*

AQUA, TEA-LAURYL SULFATE, LAURETH-6 CARBOXYLIC ACID, SODIUM MYRETH SULFATE, COCO-BETAINE, PROPYLENE GLYCOL, SODIUM CHLORIDE, PPG-5 CETETH-20, **CERAMIDE 3, HYDROLYZED SERICIN, NIACINAMIDE, CARNITINE HCL, INOSITOL, ARGININE**, COCAMIDE MEA, COCAMIDE MIPA, AMODIMETHICONE, ETHYLHEXYLGLYCERIN, SODIUM BENZOATE, IMIDAZOLIDINYL UREA, PHENOXYETHANOL, LAURYL GLUCOSIDE, PARFUM, PEG-55 PROPYLENE GLYCOL OLEATE, POLYQUATERNIUM-10, TOCOPHERYL ACETATE.

\* In Fettschrift wurden die Aktivstoffe, in Kursivschrift die Konservierungsstoffe hervorgehoben.

In Zusammenarbeit mit  
Universitätsinstituten entwickelt

Auf empfindlicher Haut  
dermatologisch getestet

Nickel < 0,0001% (1ppm)

# RESTRUKTURIERENDES PHYSIO-SHAMPOO

MIT CERAMIDE-3

## ZU EMPFEHLEN

- Behandeltes Haar.
- Bei trockenem und strapaziertem Haar.
- Bei lockigem und schwer zu bändigendem Haar.

## WIRKUNGSSYNERGIE

- RESTRUKTURIERENDE HAARSPÜLUNG mit CERAMIDE-3.
- RESTRUKTURIERENDE HAARMASKE mit CERAMIDEN und SILIZIUM.
- MILDES PHYSIO-SHAMPOO mit PFLANZLICHEN GLYKOSIDEN.
- Kapseln CYSTIN und METHIONIN.

## 3 PLUSPUNKTE DES PRODUKTS



- 1** Restrukturiert und schützt die Haarfasern.
- 2** Mit Seidenproteinen, die dem Haar Glanz verleihen.
- 3** Für gepflegtes, geschmeidiges und volleres Haar.



FORSCHUNG  
ZUSAMMENARBEIT  
VERTRAUEN

# RESTRUKTURIERENDE HAARSPÜLUNG

MIT CERAMIDE-3

Ein Balsam, der die Kämmbarkeit des Haars verbessert, ihm Glanz, Duftigkeit und Weichheit verleiht.

## HINWEISE

- Formel mit pflegenden und restrukturierenden Aktivstoffen. Schützt die Haare vor aggressiven Behandlungen (Colorationen, Dauerwelle, usw.) und starkem Brushing.
- Enthält Ceramide, ultra-nährende Substanzen, die in der Lage sind, die äußerliche Haarstruktur zu kräftigen und Schäden der Keratinschuppen vorzubeugen.
- Leichte Kämmbarkeit, verleiht dem Haar Glanz.

**ANWENDUNG:** Die Haarspülung auf die frisch gewaschenen, noch feuchten Haare auftragen und mit einem Kamm im Haar verteilen. Danach sorgfältig mit Wasser ausspülen.

## AKTIVSTOFFE

AKTIVSTOFFE	WIRKUNG
CERAMIDE	Restrukturieren, schützen und spenden Feuchtigkeit
PFLANZENÖLE	Schützen die Lipidbarriere
SILKON-CONDITIONER	Macht das Haar leicht kämmbar und hilft, die Haare zu entwirren
CONDITIONER AUS PFLANZENDERIVATEN	Verleiht dem Haar Dichte und macht es weich

## FOKUS

### CERAMIDE

Essentielle Fettstoffe, um den Hydrolipidfilm der Haut und der Keratinschicht der Haare in einem guten Zustand zu halten, ermöglichen das Vorbeugen der Kapillarschädigung von innen heraus mit einer doppelten Schutzwirkung. Sie helfen den Schädigungen vorzubeugen und verbessern die Verdichtung der Keratinschuppen und verleihen somit dem Kopfhaar mehr Kraft. Die biotechnologischen, durch Fermentation erzielten Ceramide in der Formel haben die Eigenschaft, die Widerstandskraft und die Festigkeit der Haare zu erhöhen und sie so stärker, kämmbarer, weicher und seidiger zu machen. Besonders für strapazierte, geschädigte und durch Behandlungen (Färbungen, Dauerwellen, usw.), Umwelteinflüsse und Sonneneinstrahlung geschwächte Haare geeignet.



200ml Flakon

## FORMEL (INHALTSSTOFFE)\*

AQUA, GLYCERIN, CETEARYL ALCOHOL, OLEYL ERUCATE, **BEHENTRIMONIUM CHLORIDE**, **CERAMIDE 3**, **DAUCUS CAROTA SATIVA ROOT EXTRACT**, ARGININE, BETA-CAROTENE, CETRIMONIUM CHLORIDE, GLYCINE SOJA OIL, DIMETHICONE, DISODIUM EDTA, ISOPROPYL ALCOHOL, HYDROXYPROPYL GUAR, PARFUM, CITRIC ACID, *PHENOXYETHANOL*, TOCOPHEROL, BHA, TRIETHYL CITRATE.

\* In Fettschrift wurden die Aktivstoffe, in Kursivschrift die Konservierungsstoffe hervorgehoben.

In Zusammenarbeit mit  
Universitätsinstituten entwickelt

Auf empfindlicher Haut  
dermatologisch getestet

Nickel < 0,0001% (1ppm)

# RESTRUKTURIERENDE HAARSPÜLUNG

MIT CERAMIDE-3

## ZU EMPFEHLEN

- Bei gefärbtem Haar oder bei Dauerwelle.
- Bei trockenem und strapaziertem Haar.
- Bei normalem, langem Haar für leichte Kämmbarkeit und mehr Geschmeidigkeit.

## WIRKUNGSSYNERGIE

- RESTRUKTURIERENDES PHYSIO-SHAMPOO mit CERAMIDE-3.
- Kapseln CYSTIN und METHIONIN.
- RESTRUKTURIERENDE HAARMASKE mit CERAMIDEN und SILIZIUM.

## 3 PLUSPUNKTE DES PRODUKTS

**1**

Leichte Kämmbarkeit, verleiht dem Haar Glanz.

**2**

Pflegende Substanzen natürlichen Ursprungs, die auch behandeltes Haar geschmeidig machen und ihm Fülle geben.

**3**

Für geschmeidige, glänzende und seidige Haare.



FORSCHUNG  
ZUSAMMENARBEIT  
VERTRAUEN

# RESTRUKTURIERENDE HAARMASKE

MIT CERAMIDEN UND SILIZIUM

**Aufbaupflege für das Haar. Verbessert die Kämmbarkeit und verleiht Geschmeidigkeit.**

## HINWEISE

- Eine cremige und reichhaltige Maske, die das Haar intensiv nährt und den Haarschaft von trockenen und strapazierten Haaren restrukturiert und stärkt. Ideal für alle Haartypen und insbesondere für das lockige, widerspenstige, trockene, behandelte oder von Umwelteinflüssen gestresste Haar geeignet.
- Enthält eine reichhaltige Aktivstoffmischung mit Karitébutter, Reiskeimöl, Bioceramiden und Arginin, die das Haar von der Wurzel an besonders gut schützen und mit Nährstoffen versorgen.
- Das organische Silizium pflegt das Haar und schenkt ihm Fülle und Geschmeidigkeit.
- Das Haar gewinnt schon im nassen Zustand an Festigkeit, ist leicht zu kämmen und geschmeidig und wird nicht beschwert.

**ANWENDUNG:** Nach dem Haarewaschen eine walnussgroße Menge gleichmäßig auf das feuchte Haar und die Haarspitzen auftragen und verteilen. Einige Minuten einwirken lassen und dann gründlich ausspülen.

## AKTIVSTOFFE

AKTIVSTOFFE	WIRKUNG
ORGANISCHES SILIZIUM	Restrukturiert, schützt, verleiht dem Haar Dichte und macht es weich
BIOCERAMID	Stärkt und schützt das Haar
KARITÉBUTTER	Schützt, spendet Feuchtigkeit
REISKEIMÖL	Schenkt dem Haar Leuchtkraft und Glanz
ARGININ	Schützt, spendet Feuchtigkeit

## FOKUS

### ORGANISCHES SILIZIUM UND BIOCERAMIDE

Das pflegende organische Siliziumderivat erleichtert die Kämmbarkeit und verschönert das Haar nach dem Styling. Es verleiht dem Haar Glanz und ein gesundes Aussehen. Es schließt die Schuppenschicht, das Haar wird weniger porös und somit widerstandsfähiger gegenüber Angriffen von außen. Bei regelmäßiger Anwendung erlangen die Haare wieder ihr Gleichgewicht vor allem wenn die Haare öfters chemischem, mechanischem und physikalischem Stress ausgesetzt sind. Die enthaltenen Bioceramide bauen die äußere Haarstruktur, die Kutikula wieder auf und verbessern folglich die Beschaffenheit des Haars und seine Widerstandsfähigkeit.



200ml Tiegel

## FORMEL (INHALTSSTOFFE)\*

AQUA, CETEARYL ALCOHOL, GLYCERIN, DIMETHICONE, BEHENTRIMONIUM CHLORIDE, CERAMIDE 3, BETA-CAROTENE, BUTYROSPERMUM PARKII BUTTER, DAUCUS CAROTA SATIVA ROOT EXTRACT, GLYCINE SOJA OIL, HYDROXYPROPYL METHYLCELLULOSE, ORYZA SATIVA BRAN OIL, ARGININE, DISODIUM EDTA, PEG/PPG-15/15 ACETATE, ISOPROPYL ALCOHOL, PEG/PPG-15/15 ACETATE DIMETHICONE, PEG/PPG-15/15 ALLYL ETHER ACETATE, PHENOXYETHANOL, PARFUM, TOCOPHEROL, SODIUM DEHYDROACETATE, BHA, CITRIC ACID, TRIETHYL CITRATE.

\* In Fettschrift wurden die Aktivstoffe, in Kursivschrift die Konservierungsstoffe hervorgehoben.

Formuliert, um das Allergierisiko zu minimieren

In Zusammenarbeit mit Universitätsinstituten entwickelt

Auf empfindlicher Haut dermatologisch getestet

Nickel < 0.0001% (1ppm)

# RESTRUKTURIERENDE HAARMASKE

MIT CERAMIDEN UND SILIZIUM

## ZU EMPFEHLEN

- Bei behandeltem und strapaziertem Haar.
- Bei trockenem Haar.
- Haare, die äußeren Einflüssen sowie chemischem, physikalischem und mechanischem Stress ausgesetzt sind.

## WIRKUNGSSYNERGIE

- Kapseln CYSTIN und METHIONIN.
- RESTRUKTURIERENDE HAARSPÜLUNG mit CERAMIDE-3.

## 3 PLUSPUNKTE DES PRODUKTS



- 1** Restrukturiert und macht das Haar geschmeidig, erleichtert die Kämmbarkeit.
- 2** Mit Aktivstoffen, die die Haare von der Wurzel an regenerieren.
- 3** Für leicht kämmbares, geschmeidiges und glänzendes Haar.



FORSCHUNG  
ZUSAMMENARBEIT  
VERTRAUEN

# STÄRKENDES PHYSIO-SHAMPOO

## MIT ADENOSIN UND BRENNESSEL-EXTRAKT

Shampoo für brüchiges, zu Haarausfall neigendes Haar.

### HINWEISE

- Milde Formel zur Reinigung der Haare, ohne dabei das Gleichgewicht der Haarwurzeln zu beeinträchtigen. Belebt, wirkt anregend und reguliert die Talgproduktion.
- Enthält Adenosintriphosphat einen Aktivstoff der die Neoangiogenese anregt, d.h. der in der Lage ist, die Mikrozirkulation der Kopfhaut und folglich die optimale Beschaffenheit des Haares zu fördern. Extrakte aus der Brennnessel und dem Hopfen begünstigen die Kräftigung und Revitalisierung der Kopfhaut.
- Die innovative reinigende Polymer/Tensidmatrix bewirkt, dass sich die Aktivstoffe optimal auf der Haaroberfläche absetzen und die Wechselwirkung des Tensids mit der Haarfaser reduziert wird, was das Shampoo besonders mild macht. Dadurch werden Ansammlungen verhindert und eine erhöhte Performance gewährleistet, ohne das Gleichgewicht der Haare zu beeinträchtigen.

**ANWENDUNG:** Auf das feuchte Haar auftragen, die Kopfhaut sanft massieren und mit lauwarmem Wasser ausspülen. Die Anwendung bei Bedarf wiederholen.

### AKTIVSTOFFE

AKTIVSTOFFE	WIRKUNG
ADENOSINTRIPHOSPHAT	Regt das Haarwachstum an
BRENNESSEL-EXTRAKT	Kräftigt und revitalisiert die Kopfhaut
HOPFENEXTRAKT	Regt das physiologische Haarwachstum an
ARGININ UND CARNITIN	Schützt das Haar, spendet Feuchtigkeit und verleiht dem Haar Kraft
BESONDERS MILDE ANIONISCHE REINIGUNGSSTOFFE (DERIVATE DER MAGNESIUMÖLSALZE)	Reinigen sanft und schützen die Kopfhaut vor Reizungen

### FOKUS

#### ADENOSIN

In den letzten Jahren wurden in zahlreichen Studien die Bedeutung der biologischen Faktoren im Inneren der dermalen Papille der Haarzwiebel und insbesondere die Rolle der Wachstumsfaktoren, wie der vaskuläre Wachstumsfaktor (VEGF), untersucht. Adenosin ist eine Nukleinsäure, die die Neoangiogenese (Bildung neuer Blutgefäße) in der dermalen Papille anregt. Vor kurzem wurde nachgewiesen, dass dieses Phänomen die Verlängerung der Anagenphase (Wachstumsphase) bewirkt. Tatsächlich, so die Erkenntnisse, kommt es demzufolge zu einer Erhöhung der Menge der für das Zellwachstum unverzichtbaren Stoffe während der aktiven Phase und folglich zu einer Verlängerung der Wachstumsphase und zu einer Zunahme des Volumens der Haarfollikel.



200ml Flakon

### FORMEL (INHALTSSTOFFE)\*

AQUA, TEA-LAURYL SULFATE, SODIUM MYRETH SULFATE, SODIUM CHLORIDE, SODIUM COCOAMPHOACETATE, PPG-5 CETETH-20, **URTICA DIOICA EXTRACT, CAPSICUM FRUTESCENS FRUIT EXTRACT, CARNITINE HCL**, C12-13 ALKYL LACTATE, **DISODIUM ADENOSINE TRIPHOSPHATE, HUMULUS LUPULUS EXTRACT**, HYDROXYPROPYL GUAR HYDROXYPROPYLTRIMONIUM CHLORIDE, COCAMIDE MIPA, ARGinine, PEG-55 PROPYLENE GLYCOL OLEATE, POLYQUATERNIUM-10, PARFUM, POTASSIUM SORBATE, DISODIUM EDTA, PIROCTONE OLAMINE, ETHYLHEXYLGLYCERIN, PHENOXYETHANOL, IMIDAZOLIDINYL UREA, HEXYL CINNAMAL, PROPYLENE GLYCOL, LIMONENE, CITRIC ACID, LINALOOL, SODIUM BENZOATE, SODIUM HYDROXIDE, SORBITOL, CI 14700, CI 15985, CI 19140, CI 42090.

\* In Fettschrift wurden die Aktivstoffe, in Kursivschrift die Konservierungsstoffe hervorgehoben.

Formuliert, um das Allergierisiko zu minimieren

Nickel < 0,0001% (1ppm)

# STÄRKENDES PHYSIO-SHAMPOO

MIT ADENOSIN UND BRENNESSEL-EXTRAKT

## ZU EMPFEHLEN

- Brüchiges und feines Haar.
- Kraftloses Haar, das zu Haarausfall neigt.

## WIRKUNGSSYNERGIE

- Kapseln CYSTIN und METHIONIN.
- RESTRUKTURIERENDES PHYSIO-SHAMPOO mit CERAMIDE-3.
- RESTRUKTURIERENDE HAARSPÜLUNG mit CERAMIDE-3.
- RESTRUKTURIERENDE HAARMASKE mit CERAMIDEN und SILIZIUM.

## 3 PLUSPUNKTE DES PRODUKTS



- 1** Fördert die Vitalität und regt das natürliche Haarwachstum an.
- 2** Schonende, gründliche Reinigung.
- 3** Kraftvolle, revitalisierte und restrukturierte Haare.