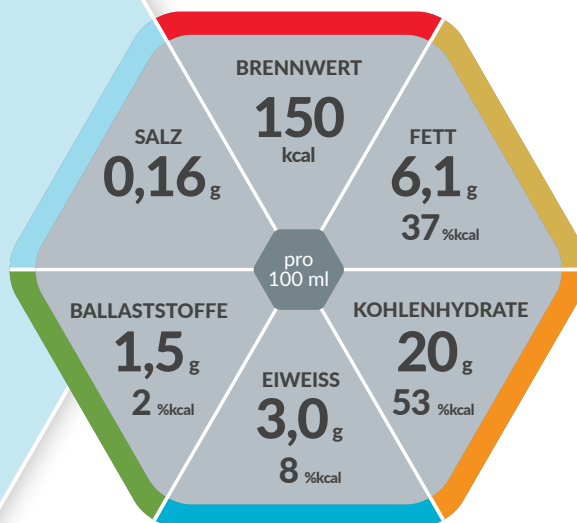




ERDBEER-GESCHMACK

Ab 1 Jahr

resource[®] Junior Fibre



Hochkalorische

TRINKNAHRUNG BEI MANGELERNÄHRUNG

Lebensmittel für besondere medizinische Zwecke (bilanzierte Diät)

Produkteigenschaften

- Hochkalorisch (1,5 kcal/ml)
- Mit löslichen Ballaststoffen
- Glutenfrei
- Lactosearm (< 0,30 g/100 ml)
- Diätetisch vollständig

Indikationen

Zum Diätmanagement bei bestehender Mangelernährung oder bei Risiko für eine Mangelernährung und/oder bei:

- Unzureichender Nahrungsaufnahme (z. B. bei Essstörungen, Appetitlosigkeit, diätetischen Restriktionen)
- Erhöhtem Energie- und Nährstoffbedarf (z. B. bei Infektionen, chronischen Erkrankungen, konsumierenden Erkrankungen, Aufholwachstum)
- Perioperativer Ernährung

Dosierung

1-3 Flaschen pro Tag zur ergänzenden Ernährung oder gemäß ärztlicher Anweisung.

Lagerung

Schmeckt gekühlt am besten. Vor Gebrauch gut schütteln. Geöffnete Flasche wieder verschließen, im Kühlschrank aufbewahren und innerhalb von 24 Stunden verbrauchen. Umgefüllte Trinknahrung zugedeckt aufbewahren und innerhalb von 6 Stunden verbrauchen. Ungeöffnet, kühl und trocken lagern.

Nährstoffe

FETT:

Ernährungsphysiologisch hochwertige pflanzliche Öle (Sonnenblumenöl und Rapsöl)

KOHLENHYDRATE:

Leicht verdauliche Mischung aus Maltodextrin, Saccharose und Stärke

EIWEISS:

Hochwertiges Milcheiweiß

BALLASTSTOFFE:

Mit löslichen Ballaststoffen

Wichtige Hinweise

- Unter ärztlicher Aufsicht verwenden
- Geeignet für Kinder ab 1 Jahr
- Als einzige Nahrungsquelle geeignet

Nährwertinformationen

RESOURCE® JUNIOR FIBRE ERDBEER-GESCHMACK		100 ml
BRENNWERT		
	kJ	629
	kcal	150
Fett, davon	g	6,1
- gesättigte Fettsäuren	g	0,80
- einfach ungesättigte Fettsäuren	g	3,6
- mehrfach ungesättigte Fettsäuren	g	1,2
Kohlenhydrate, davon	g	20
- Zucker	g	4,2
- Lactose	g	< 0,30
Ballaststoffe	g	1,5
Eiweiß	g	3,0
Salz	g	0,16
MINERALSTOFFE		
Natrium	mg	65
Kalium	mg	175
Chlorid	mg	65
Calcium	mg	110
Phosphor	mg	65
Magnesium	mg	20
Eisen	mg	1,2
Zink	mg	1,1
Kupfer	mg	0,12
Mangan	mg	0,12
Fluorid	mg	0,14
Selen	µg	8,5
Chrom	µg	7,5
Molybdän	µg	13
Jod	µg	16
VITAMINE		
A (RE)	µg	80
D	µg	1,6
E	mg	2,5
K	µg	8,5
C	mg	16
Thiamin	mg	0,14
Riboflavin	mg	0,20
Niacin	mg	1,3
	mg NE	2,0
B6	mg	0,30
Folsäure	µg	35
B12	µg	0,45
Biotin	µg	4,0
Pantothensäure	mg	0,70
Osmolarität	mOsm/l	390
Wassergehalt	g/100 ml	78

Zutatenliste

Wasser, Maltodextrin, pflanzliche Öle (Sonnenblume, Raps), Saccharose, Milcheiweiß, Ballaststoffe (Fructooligosaccharide, Inulin), Mineralstoffe (Kaliumcitrat, Natriumcitrat, Calciumcitrat, Magnesiumchlorid, Kaliumphosphat, Eisensulfat, Zinksulfat, Mangansulfat, Kupfersulfat, Natriumfluorid, Kaliumiodid, Natriumselenat, Chromchlorid, Natriummolybdat), Stärke, Emulgator (E471), Vitamine (C, E, Niacin, Pantothensäure, Thiamin, B6, A, Riboflavin, D, K, Folsäure, B12, Biotin), Verdickungsmittel (E407), Säureregulator (E330), natürliches Aroma.

Hinweise:

Allergene sind in der Zutatenliste unterstrichen!

NE = Niacinäquivalent

RE = Retinoläquivalent

* DE: Verordnungsfähig gemäß Arzneimittel-Richtlinie (AM-RL) vom 18.12.2008/22.01.2009

AT: Die Erstattung des Produktes variiert je nach Bundesland, wenden Sie sich bitte für weitere Informationen an Ihre Gesundheitskasse.

Bestellinformationen

resource® Junior Fibre Erdbeer-Geschmack	Art.-Nr.	PZN St. (4 × 200 ml)	PZN VE (6 × 4 × 200 ml)
DE	12304153	13912240	13912257
AT	12304153	6018863	6018886

resource®
Junior Fibre

Erhältlich in diesen Geschmacksrichtungen:

