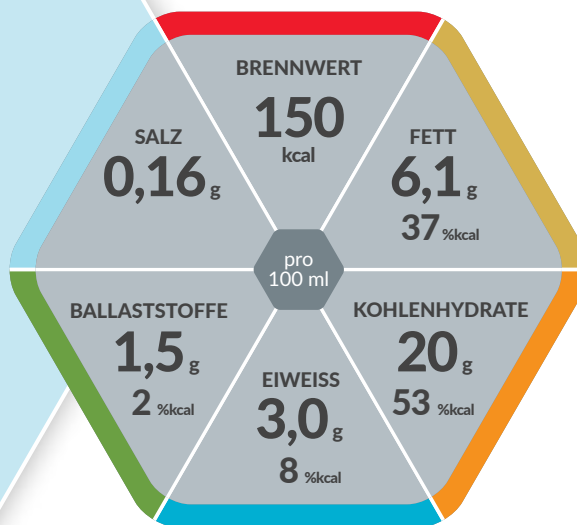




Ab 1 Jahr

SCHOKOLADEN-GESCHMACK

# resource® Junior Fibre



## Hochkalorische

## TRINKNAHRUNG BEI MANGELERNÄHRUNG

Lebensmittel für besondere medizinische Zwecke (bilanzierte Diät)

### Produkteigenschaften

- Hochkalorisch (1,5 kcal/ml)
- Mit löslichen Ballaststoffen
- Glutenfrei
- Lactosearm (< 0,30 g/100 ml)
- Diätetisch vollständig

### Indikationen

Zum Diätmanagement bei bestehender Mangelernährung oder bei Risiko für eine Mangelernährung und/oder bei:

- Unzureichender Nahrungsaufnahme (z. B. bei Essstörungen, Appetitlosigkeit, diätetischen Restriktionen)
- Erhöhtem Energie- und Nährstoffbedarf (z. B. bei Infektionen, chronischen Erkrankungen, konsumierenden Erkrankungen, Aufholwachstum)
- Perioperativer Ernährung

### Dosierung

1-3 Flaschen pro Tag zur ergänzenden Ernährung oder gemäß ärztlicher Anweisung.

### Lagerung

Schmeckt gekühlt am besten. Vor Gebrauch gut schütteln. Geöffnete Flasche wieder verschließen, im Kühlschrank aufbewahren und innerhalb von 24 Stunden verbrauchen. Umgefüllte Trinknahrung zugedeckt aufbewahren und innerhalb von 6 Stunden verbrauchen. Ungeöffnet, kühl und trocken lagern.

### Nährstoffe

#### FETT:

Ernährungsphysiologisch hochwertige pflanzliche Öle (Sonnenblumenöl und Rapsöl)

#### KOHLLENHYDRATE:

Leicht verdauliche Mischung aus Maltodextrin, Saccharose und Stärke

#### EIWEISS:

Hochwertiges Milcheiweiß

#### BALLASTSTOFFE:

Mit löslichen Ballaststoffen

### Wichtige Hinweise

- Unter ärztlicher Aufsicht verwenden
- Geeignet für Kinder ab 1 Jahr
- Als einzige Nahrungsquelle geeignet

## Nährwertinformationen

RESOURCE® JUNIOR FIBRE SCHOKOLADEN-GESCHMACK		100 ml
<b>BRENNWERT</b>		
	kJ	629
	kcal	150
<b>Fett, davon</b>	g	6,1
- gesättigte Fettsäuren	g	0,80
- einfach ungesättigte Fettsäuren	g	3,6
- mehrfach ungesättigte Fettsäuren	g	1,2
<b>Kohlenhydrate, davon</b>	g	20
- Zucker	g	4,5
- Lactose	g	< 0,30
<b>Ballaststoffe</b>	g	1,5
<b>Eiweiß</b>	g	3,0
<b>Salz</b>	g	0,16
<b>MINERALSTOFFE</b>		
Natrium	mg	65
Kalium	mg	175
Chlorid	mg	65
Calcium	mg	110
Phosphor	mg	65
Magnesium	mg	20
Eisen	mg	1,2
Zink	mg	1,1
Kupfer	mg	0,12
Mangan	mg	0,17
Fluorid	mg	0,14
Selen	µg	8,5
Chrom	µg	11
Molybdän	µg	13
Jod	µg	16
<b>VITAMINE</b>		
A (RE)	µg	80
D	µg	1,6
E	mg	2,5
K	µg	8,5
C	mg	16
Thiamin	mg	0,14
Riboflavin	mg	0,20
Niacin	mg	1,3
	mg NE	2,0
B6	mg	0,30
Folsäure	µg	35
B12	µg	0,25
Biotin	µg	4,0
Pantothensäure	mg	0,70
<b>Osmolarität</b>	mOsm/l	404
<b>Wassergehalt</b>	g/100 ml	78

## Zutatenliste

Wasser, Maltodextrin, pflanzliche Öle (Sonnenblume, Raps), Saccharose, Milcheiweiß, Ballaststoffe (Fructooligosaccharide, Inulin), Mineralstoffe (Kaliumcitrat, Calciumcitrat, Natriumcitrat, Kaliumphosphat, Magnesiumchlorid, Natriumchlorid, Magnesiumoxid, Eisensulfat, Zinksulfat, Mangansulfat, Natriumfluorid, Kupfersulfat, Chromchlorid, Natriummolybdat, Kaliumiodid, Natriumselenat), Stärke, fettarmes Kakaopulver (0,45%), Emulgator (E471), Vitamine (C, E, Niacin, Pantothensäure, B6, Riboflavin, Thiamin, A, Folsäure, K, Biotin, D, B12), Säureregulatoren (E330, E525), Verdickungsmittel (E407), Aroma.

### Hinweise:

Allergene sind in der Zutatenliste unterstrichen!

NE = Niacinäquivalent

RE = Retinoläquivalent

\* DE: Verordnungsfähig gemäß Arzneimittel-Richtlinie (AM-RL) vom 18.12.2008/22.01.2009

AT: Die Erstattung des Produktes variiert je nach Bundesland, wenden Sie sich bitte für weitere Informationen an Ihre Gesundheitskasse.

## Bestellinformationen

resource® Junior Fibre Schokoladen-Geschmack	Art.-Nr.	PZN St. (4 × 200 ml)	PZN VE (6 × 4 × 200 ml)
DE	12622077	13912228	13912234
AT	12622077	6018840	6018857

resource®  
Junior Fibre

Erhältlich in diesen Geschmacksrichtungen:

